



Formation initiale de

Sophrologue

& Spécialisations

Institut de Formation à la Sophrologie depuis 2003



Bienvenue à l'Institut



Cher(e)s futur(e)s stagiaires,

Depuis de nombreuses années, je m'emploie à communiquer ma passion pour le métier de sophrologue et à accompagner celles et ceux qui souhaitent embrasser cette carrière résolument tournée vers l'Humain.

La pédagogie que nous dispensons chaque jour à l'Institut permet de former des professionnels, compétents et efficaces, capables d'accompagner toutes les demandes rencontrées dans l'exercice de leur profession.

Mon engagement de pédagogue est de vous offrir la meilleure des formations possibles pour devenir des Sophrologues en lien avec les réalités du métier.

Bien à vous,

Catherine Aliotta
Fondatrice

Sommaire

Découvrir l'Institut	P5
La pédagogie de l'Institut	P7
Les références de l'Institut	P9
Profession Sophrologue	P11
Devenir Sophrologue, formation initiale RNCP	P13
Se spécialiser	P21
Bulletin d'inscription	P34

Découvrir l'Institut

Fondé en 2003 par Catherine Aliotta, notre Institut est entièrement dédié à la formation professionnelle des sophrologues.

Historiquement implantées à Paris, nos formations sont également dispensées dans plus de 25 villes en région.

En effet, notre volonté est d'organiser nos sessions au plus près de nos stagiaires, afin qu'ils puissent réaliser leur reconversion professionnelle dans les meilleures conditions possibles et limiter leurs coûts de déplacement.

En régions, nos annexes utilisent des lieux d'accueil (centre de congrès et de séminaires, hôtels) où nous missionnons les mêmes formateurs que ceux qui enseignent à Paris.

Ceci nous permet de garantir la même qualité de formation dans toute la France.

Notre siège social de Paris regroupe tous nos services : formation, certification RNCP, direction, administration, pédagogie et communication.

Une implantation nationale ■

Pour être plus proche de nos stagiaires
et faciliter leur reconversion professionnelle.



Se former à l'Institut

Toutes nos formations, Initiale et Spécialisations, sont conçues avec attention afin de répondre aux besoins de nos stagiaires et au contexte professionnel de leur future activité.

Nos programmes proposent un **équilibre** entre la théorie, riche et accessible, et la pratique professionnelle essentielle à l'apprentissage.

Les moyens et les supports pédagogiques sont soigneusement conçus pour permettre **l'acquisition des savoir-faire** nécessaires à l'exercice professionnel du métier de sophrologue.

Nos journées de formation sont organisées dans le respect du rythme d'apprentissage des adultes. Nous alternons les séquences pédagogiques afin de laisser du temps d'intégration et de compréhension (travaux pratiques, jeux de rôles, diaporamas en vidéo projection, pratiques encadrées, etc.).

Dès leur entrée en formation, nos stagiaires ont accès à notre plateforme internet où ils disposent de **supports audio et vidéo d'entraînement**, mais aussi de tests d'évaluation, d'une bibliographie et d'un forum interne pour échanger avec tous les stagiaires de l'Institut.

Une pédagogie accessible ■

Pour garantir la transparence de notre enseignement, nous publions nos manuels de formation chez InterEditions.



Les références

de l'Institut

Notre Institut est fondé sur des valeurs fortes comme l'éthique, la déontologie et la qualité. Nous sommes fiers que cet engagement soit reconnu :

- notre Institut est la première école de sophrologie à avoir obtenu l'inscription de sa **Certification Professionnelle au RNCP¹** et la reconnaissance de son niveau de qualification² **par l'État** ;
- notre Institut est certifié conforme à la norme qualité **Qualiopi**. La certification qualité a été délivrée dans la catégorie des actions de formation³ ;
- notre Institut est certifié conforme à la norme qualité de la formation professionnelle : **AFNOR NF 214** ;
- notre Institut est enregistré⁴ auprès de la DIRECCTE⁵ et référencé par tous les organismes financeurs de la formation professionnelle ;
- notre institut est référencé par tous les organismes de prise en charge via le **Datadock** ;
- notre Institut est référencé dans le catalogue qualité de Pôle Emploi ;
- nos formations pour devenir sophrologue sont éligibles au financement CPF (Mon Compte Formation).

Ces reconnaissances sont le résultat de notre expertise dans le domaine de la sophrologie mais aussi de la qualité de nos processus pédagogiques.

1. Répertoire National de la Certification Professionnelle.

2. Niveau 5 (ancien niveau III France).

3. Référentiel national Qualité.

4. Cet enregistrement ne vaut pas agrément de l'État.

5. Direction régionale des entreprises, de la concurrence, de la consommation, du travail et de l'emploi.

Catherine Aliotta
Fondatrice

Une école reconnue

Pour garantir un enseignement de qualité
à nos stagiaires.

Qualiopi
processus certifié

LA CHAMBRE SYNDICALE DE LA
SOPHROLOGIE

Dd Datadock

PAR AFNOR CERTIFICATION
NF
SERVICE

MON
COMPTE
FORMATION



SOPHROLOGUE

un métier d'avenir

- **1^{er} praticien bien-être** recherché par les français ***.
 - En 2018, **3 millions** de recherches de sophrologues ont été enregistrées sur le site Pages jaunes ***.
- **9 Français sur 10** ont déjà entendu parler de la sophrologie *.
- **53 %** des Français stressés sont prêts à pratiquer la sophrologie *.
 - **60 %** des Français sont stressés par leur travail (selon l'OMS).
 - **12 millions de Français** déclarent mal dormir.
- **16 millions de Français** sont concernés par les acouphènes **.
- Entre 2013 et 2016, **une hausse de 234 %** de demandes pour les médecines alternatives ***.

* source BVA / Chambre Syndicale de la Sophrologie.
** source IPSOS Crédit Agricole JNA 2014.
*** source Baromètre Pages jaunes.

un thérapeute tourné vers l'humain

- **Pour améliorer le quotidien**
Gestion des émotions, du stress, du sommeil, stimulation de la vitalité, de la concentration, etc.
- **Pour préparer un événement**
Accouchement, permis de conduire, examens scolaires et universitaires, entretien professionnel, compétition, préparation scénique, etc.
- **Pour accompagner un traitement médical**
Pathologies lourdes (cancer, sclérose en plaques, VIH, etc.), acouphènes, maladies cutanées, rééducation, gestion de la douleur, etc.
- **Pour accompagner un comportement pathologique**
Gestion des troubles du comportement alimentaire (boulimie, anorexie, etc.), addictions (tabac, alcool, cyberdépendance, etc.), phobie (transports, animaux, sang, etc.).



DEVENIR Sophrologue

Certification professionnelle enregistrée au RNCP

Cette formation initiale permet d'acquérir toutes les compétences professionnelles nécessaires pour exercer le métier de sophrologue en profession libérale ou au sein d'une structure professionnelle (entreprise, centre de soins, club sportif, maison de retraite, etc.).



Sommaire

Caractéristiques de la formation	P14
Contenu de la formation	P16
Validation de la formation	P18

L'initiale

Les caractéristiques de la formation

OBJECTIFS PÉDAGOGIQUES

- acquérir les techniques de la relation d'aide ;
- maîtriser les techniques sophrologiques ;
- maîtriser les protocoles sophrologiques ;
- animer des séances individuelles ;
- animer des séances de groupe.

PUBLIC ADMIS

Toute personne souhaitant devenir un professionnel de la relation d'aide et de l'accompagnement thérapeutique (pas de limite d'âge ou de diplôme requis).

DURÉE ET RYTHME DE LA FORMATION

L'Institut propose plusieurs durées et rythmes de formation au choix afin que chaque stagiaire suive une formation adaptée à ses contraintes professionnelles ou familiales. De plus, comme toutes nos dates sont fermes et définitives, il est facile de s'organiser avant de s'inscrire (disponibilité, transport, etc.). Le programme de formation est identique pour toutes les durées proposées.

 Toutes nos dates sont disponibles sur notre site internet.

■ **6 mois** : Idéal pour les personnes en reconversion professionnelle ou souhaitant un rythme soutenu pour intégrer plus rapidement. La formation se déroule tous les quinze jours sur les journées suivantes au choix :

Lundi et mardi : un module de deux jours tous les quinze jours uniquement les lundis et mardis.

Mercredi et jeudi : un module de deux jours tous les quinze jours uniquement les mercredis et jeudis.

Vendredi et samedi : un module de deux jours tous les quinze jours uniquement les vendredis et samedis.

■ **12 mois** : Idéal pour les personnes cumulant un emploi et la formation ou souhaitant un rythme léger pour une intégration plus confortable. La formation se déroule tous les mois sur les journées suivantes :

Vendredi et samedi : un module de deux jours tous les mois uniquement les vendredis et samedis.

■ **24 mois** : Idéal pour les personnes cumulant un emploi et la formation et souhaitant suivre leur formation sur leur jour de congé hebdomadaire. La formation se déroule tous les mois sur une journée :

Samedi : un module d'une journée par mois uniquement les samedis.



Une formation
■ sur-mesure

L'initiale

Le contenu de la formation

PROGRAMME

Théorie de la sophrologie

L'histoire de la sophrologie.
Les états de conscience.
Les niveaux de vigilance.
Les théories de la vivance phronique.
Le schéma corporel.
Le principe d'action positive.

Le principe de réalité objective.
Le principe d'adaptabilité.
Le Terpnos Logos.
L'alliance sophronique.
Les sophronisations (4 degrés).
Les relaxations dynamiques (4 degrés).

Le métier de sophrologue

Le cadre juridique.
Le cadre déontologique.
Le cadre sophrologique.
Les modes d'intervention.
Les lieux d'intervention.
Les champs d'intervention.
Les activités du sophrologue.
L'anamnèse.
Le dialogue pré-sophronique.

Le dialogue post-sophronique.
La séance individuelle.
La séance de groupe.
Les protocoles d'amélioration du quotidien.
Les protocoles de préparation mentale.
Les protocoles d'accompagnement d'un traitement médical.
Les protocoles d'accompagnement d'un comportement pathologique.

Installation professionnelle

Démarches administratives.
Démarches commerciales.

Gestion administrative et comptable.

ORGANISATION

304 heures de formation réparties en :

- 192 heures de formation en présentiel, soit 24 jours ;
- 96 heures de pratique personnelle en distanciel ;
- 16 heures de mise en situation professionnelle en distanciel.



Une formation
■ riche & complète

L'initiale

La validation de la formation

MISE EN SITUATION PROFESSIONNELLE

À la fin de la formation, le stagiaire réalise deux accompagnements sophrologiques de 8 heures minimum chacun avec deux personnes de son choix (hors famille et proches).

Une fois ces accompagnements terminés, le stagiaire rédige un exposé sous la forme d'un court récit d'expérience professionnelle.

ÉVALUATION DES COMPÉTENCES (examen final)

Après avoir fini sa mise en situation professionnelle et rédigé son exposé, le stagiaire passe devant un jury composé de sophrologues et formateurs en sophrologie, afin de faire valider ses compétences professionnelles.

L'examen est composé de trois épreuves :

- animation d'un exercice de sophrologie, préalablement préparé, lors d'un jeu de rôle avec un premier juré ;
- soutenance de l'exposé devant un deuxième juré ;
- conduite d'un premier entretien avec un client, lors d'un jeu de rôle avec un troisième juré.

Chaque juré évalue indépendamment la prestation du stagiaire qu'il a observé. Ensuite, les jurés délibèrent avec la direction de l'Institut et octroient la certification professionnelle de sophrologue enregistrée au RNCP au stagiaire ou l'invitent à se présenter une nouvelle fois à l'examen.

DIPLÔME DÉLIVRÉ

Certification professionnelle de sophrologue enregistrée au RNCP (titre également accessible par la VAE, voir notre site internet).



TARIF

3 590 € : ce tarif comprend les frais d'inscription mais n'inclut pas l'hébergement, les repas, ni les deux manuels de formation (~25 € par manuel).



304 heures



24 jours



20 participants



Certification professionnelle



Payable en plusieurs fois



3 590 €



Une formation
■ certifiante



SE Spécialiser

Les formations de spécialisation permettent d'approfondir les connaissances et la pratique sophrologique dans des champs d'application spécifiques. D'une durée de 4 à 6 jours en fonction de la thématique abordée, elles peuvent être suivies dès la fin de la formation initiale avec ou sans l'obtention de la certification professionnelle enregistrée au RNCP.

Sommaire

Acouphènes	P22
Adolescence	P23
Cancer	P24
Enfance	P25
Entreprise	P26
Périnatalité	P27
Personnes âgées	P28
Sexualité	P29
Sommeil	P30
Sport	P31

Spécialisation Acouphènes

OBJECTIFS

Comprendre les mécanismes de l'acouphène et des troubles associés.
Maîtriser les techniques sophrologiques spécifiques à l'acouphène et aux troubles associés.
Accompagner les troubles des personnes acouphéniques.

PUBLIC ADMIS

- stagiaires en cours de certification ;
 - sophrologues certifiés par l'Institut ;
 - sophrologues ayant suivi leur formation initiale dans une autre école.
- Nota : aucune limite d'âge.*

PROGRAMME

L'approche physiologique de l'acouphène.
L'approche psychologique de l'acouphène.
L'hyperacousie.
Les troubles du positionnement (vertiges de Ménières).
L'adaptation des techniques sophrologiques.
Le travail en équipe pluridisciplinaire.
L'accompagnement des troubles liés à l'acouphène.
Le développement de l'activité professionnelle grâce à cette spécialisation.

RYTHME

2 modules de 2 jours consécutifs de 9h30 à 17h30 (planning sur notre site).



32 heures



4 jours



20 participants



Attestation de spécialisation



Payable en plusieurs fois



690 €

Spécialisation Adolescence

OBJECTIFS

Comprendre les mécanismes de l'adolescence.
Maîtriser les techniques sophrologiques spécifiques à l'adolescence et aux troubles associés.
Accompagner les troubles de l'adolescence.

PUBLIC ADMIS

- stagiaires en cours de certification ;
 - sophrologues certifiés par l'Institut ;
 - sophrologues ayant suivi leur formation initiale dans une autre école.
- Nota : aucune limite d'âge.*

PROGRAMME

L'approche physiologique et psychologique de l'adolescent.
Les transformations corporelles.
La sociabilité et l'estime de soi.
Les comportements à risque.
Les troubles de la vitalité.
Les troubles de l'apprentissage.
La somatisation.
Le développement de l'activité professionnelle grâce à cette spécialisation.

RYTHME

3 modules de 2 jours consécutifs de 9h30 à 17h30 (planning sur notre site).



48 heures



6 jours



20 participants



Attestation de spécialisation



Payable en plusieurs fois



990 €

Spécialisation Cancer

OBJECTIFS

Comprendre les mécanismes du cancer et de ses traitements.
Maîtriser les techniques sophrologiques spécifiques au cancer et aux troubles associés.
Accompagner les troubles des personnes malades du cancer.

PUBLIC ADMIS

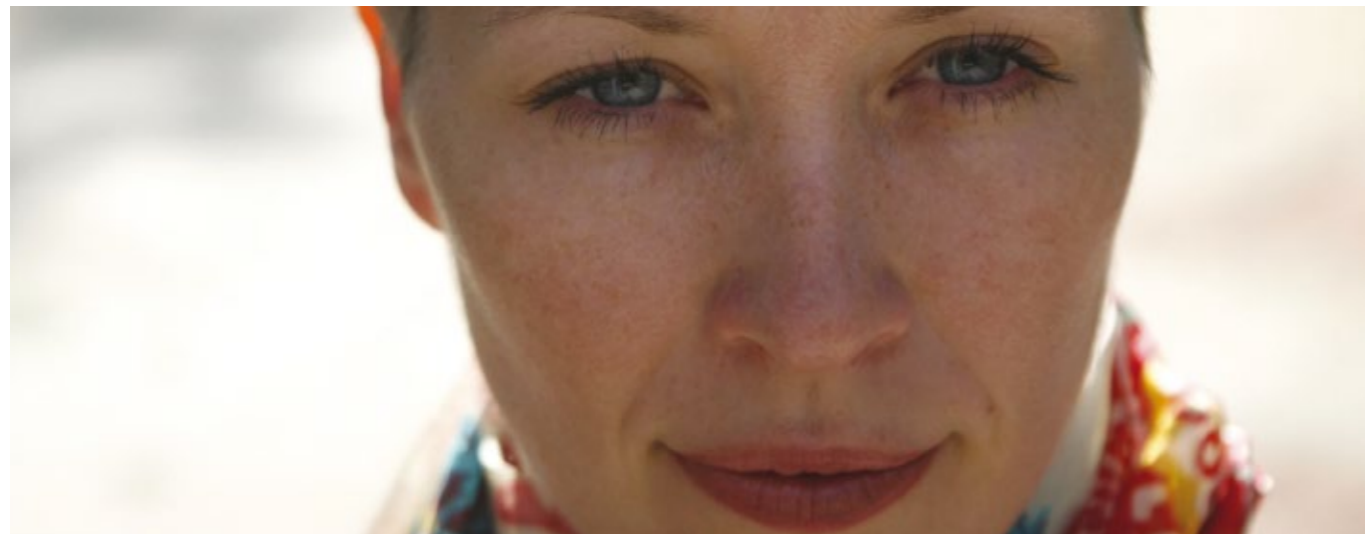
- stagiaires en cours de certification ;
 - sophrologues certifiés par l'Institut ;
 - sophrologues ayant suivi leur formation initiale dans une autre école.
- Nota : aucune limite d'âge.

PROGRAMME

L'approche physiologique et psychologique du cancer.
Le diagnostic et ses conséquences.
L'accompagnement des traitements médicaux et des troubles associés.
Les troubles de l'après-cancer (rémission / retour au travail / récurrence).
L'accompagnement des enfants malades.
Le travail en équipe pluridisciplinaire.
Le développement de l'activité professionnelle grâce à cette spécialisation.

RYTHME

2 modules de 2 jours consécutifs de 9h30 à 17h30 (planning sur notre site).



32 heures



4 jours



20 participants



Attestation de spécialisation



Payable en plusieurs fois



690 €

Spécialisation Enfance

OBJECTIFS

Comprendre les mécanismes de l'enfance.
Maîtriser les techniques sophrologiques spécifiques à l'enfance et aux troubles associés.
Accompagner le développement de l'enfant.

PUBLIC ADMIS

- stagiaires en cours de certification ;
 - sophrologues certifiés par l'Institut ;
 - sophrologues ayant suivi leur formation initiale dans une autre école.
- Nota : aucune limite d'âge.

PROGRAMME

L'approche psychologique et motrice de l'enfant et le schéma corporel.
La séparation affective et l'adaptation au changement.
L'accompagnement du traitement médical.
La gestion des peurs.
L'accompagnement à la sociabilité.
Les troubles de l'apprentissage.
L'adaptation des techniques sophrologiques.
Le développement de l'activité professionnelle grâce à cette spécialisation.

RYTHME

3 modules de 2 jours consécutifs de 9h30 à 17h30 (planning sur notre site).



48 heures



6 jours



20 participants



Attestation de spécialisation



Payable en plusieurs fois



990 €

Spécialisation Entreprise

OBJECTIFS

Comprendre les mécanismes de la performance et du bien-être au travail.
Maîtriser les techniques sophrologiques spécifiques à l'entreprise.
Accompagner les différentes demandes émanant de l'entreprise.

PUBLIC ADMIS

- stagiaires en cours de certification ;
 - sophrologues certifiés par l'Institut ;
 - sophrologues ayant suivi leur formation initiale dans une autre école.
- Nota : aucune limite d'âge.*

PROGRAMME

L'optimisation de la performance (récupération, concentration, créativité, prise de parole en public).
Les demandes de management (développer le leadership, cohésion d'équipe, gestion des conflits).
La prévention des risques psycho-sociaux et des troubles musculo-squelettiques.
Le développement de l'activité professionnelle grâce à cette spécialisation.

RYTHME

2 modules de 2 jours consécutifs de 9h30 à 17h30 (planning sur notre site).



32 heures



4 jours



20 participants



Attestation de spécialisation



Payable en plusieurs fois



690 €

Spécialisation Périnatalité

OBJECTIFS

Comprendre les mécanismes de la grossesse.
Maîtriser les techniques sophrologiques spécifiques à la périnatalité.
Accompagner les grossesses pathologiques.
Accompagner la procréation médicalement assistée (PMA).

PUBLIC ADMIS

- stagiaires en cours de certification ;
 - sophrologues certifiés par l'Institut ;
 - sophrologues ayant suivi leur formation initiale dans une autre école.
- Nota : aucune limite d'âge.*

PROGRAMME

L'approche physiologique et anatomique de la grossesse.
L'investissement de la grossesse et la préparation à la naissance.
Les maux de la grossesse et la gestion de la douleur.
Les grossesses pathologiques et le post-partum.
L'adaptation des techniques sophrologiques.
Le développement de l'activité professionnelle grâce à cette spécialisation.

RYTHME

3 modules de 2 jours consécutifs de 9h30 à 17h30 (planning sur notre site).



48 heures



6 jours



20 participants



Attestation de spécialisation



Payable en plusieurs fois



990 €

Spécialisation Personnes âgées

OBJECTIFS

Comprendre les mécanismes du vieillissement.
Maîtriser les techniques sophrologiques spécifiques à la personne âgée.
Accompagner les troubles de la personne âgée.

PUBLIC ADMIS

- stagiaires en cours de certification ;
 - sophrologues certifiés par l'Institut ;
 - sophrologues ayant suivi leur formation initiale dans une autre école.
- Nota : aucune limite d'âge.

PROGRAMME

L'approche physiologique et psychologique de la personne âgée.
Les troubles du comportement (anxiété, irritabilité, déprime).
Les troubles physiques (rhumatologiques ou neurologiques).
Les troubles de l'attention (concentration et mémoire).
Les troubles du sommeil.
Le développement de l'activité professionnelle grâce à cette spécialisation.

RYTHME

2 modules de 2 jours consécutifs de 9h30 à 17h30 (planning sur notre site).



32 heures



4 jours



20 participants



Attestation de spécialisation



Payable en plusieurs fois



690 €

Spécialisation Sexualité

OBJECTIFS

Comprendre les mécanismes de la sexualité et des troubles associés.
Maîtriser les techniques sophrologiques spécifiques à la sexualité.
Accompagner les troubles de la sexualité.

PUBLIC ADMIS

- stagiaires en cours de certification ;
 - sophrologues certifiés par l'Institut ;
 - sophrologues ayant suivi leur formation initiale dans une autre école.
- Nota : aucune limite d'âge.

PROGRAMME

L'approche physiologique et psychologique de la sexualité.
Les caractéristiques de la sexualité féminine et masculine et les troubles associés.
L'accompagnement des troubles sexuels féminins et masculins.
Le travail en équipe pluridisciplinaire.
Le développement de l'activité professionnelle grâce à cette spécialisation.

RYTHME

2 modules de 2 jours consécutifs de 9h30 à 17h30 (planning sur notre site).



32 heures



4 jours



20 participants



Attestation de spécialisation



Payable en plusieurs fois



690 €

Spécialisation Sommeil

OBJECTIFS

Comprendre les mécanismes du sommeil.
Maîtriser les techniques sophrologiques spécifiques au sommeil.
Accompagner les troubles du sommeil.

PUBLIC ADMIS

- stagiaires en cours de certification ;
 - sophrologues certifiés par l'Institut ;
 - sophrologues ayant suivi leur formation initiale dans une autre école.
- Nota : aucune limite d'âge.

PROGRAMME

L'équilibre veille/sommeil.
Les cycles du sommeil.
Le sommeil selon les âges.
Les outils d'évaluation du sommeil.
Les insomnies et les parasomnies.
Les troubles moteurs du sommeil.
Les troubles du rythme circadien.
L'adaptation des techniques sophrologiques.
Le développement de l'activité professionnelle grâce à cette spécialisation.

RYTHME

2 modules de 2 jours consécutifs de 9h30 à 17h30 (planning sur notre site).



32 heures



4 jours



20 participants



Attestation de spécialisation



Payable en plusieurs fois



690 €

Spécialisation Sport

OBJECTIFS

Comprendre les mécanismes de la préparation mentale.
Maîtriser les techniques sophrologiques spécifiques à la préparation mentale.
Accompagner la préparation mentale des sportifs (amateurs ou professionnels).

PUBLIC ADMIS

- stagiaires en cours de certification ;
 - sophrologues certifiés par l'Institut ;
 - sophrologues ayant suivi leur formation initiale dans une autre école.
- Nota : aucune limite d'âge.

PROGRAMME

L'approche physiologique et psychologique du sportif (amateur ou professionnel).
L'entraînement et les troubles associés.
La gestion de l'épreuve et du résultat.
La récupération physique et les troubles associés.
Le travail en équipe pluridisciplinaire.
Le développement de l'activité professionnelle grâce à cette spécialisation.

RYTHME

2 modules de 2 jours consécutifs de 9h30 à 17h30 (planning sur notre site).



32 heures



4 jours



20 participants



Attestation de spécialisation



Payable en plusieurs fois



690 €

Bulletin d'inscription

Nom : Prénom :

Adresse :

Code postal : Ville :

Téléphone : Portable :

Email :

Formation initiale pour devenir sophrologue

Indiquer la ville et le nom de la session :



Spécialisation

Indiquer le nom de chaque spécialisation choisie :

.....

MODALITÉS DE PAIEMENT :

À l'inscription : un acompte de 30 % est prélevé en une fois.

Exemple : si l'on s'inscrit 3 mois à l'avance, nous prélevons l'acompte de 30 % en une fois (1077 €) pour une formation de 3590 €.

Durant la formation : le solde de la formation de 70 % est prélevé sur toute la durée de la formation.

Exemple : si la formation dure 12 mois, nous prélevons 12 mensualités de 209,42 € pour un solde de 2513 €.

PROCÉDURE D'INSCRIPTION : à la réception du bulletin d'inscription et des pièces demandées, nos services éditent et expédient le contrat de formation comprenant l'échéancier de règlement, les conditions d'annulation et l'autorisation de prélèvement.

CONDITIONS D'INSCRIPTION : l'inscription est validée par l'Institut à la réception, par mail ou courrier, du contrat de formation et de l'autorisation de prélèvement signés par le stagiaire.

CONFIRMATION DE L'INSCRIPTION : l'inscription est confirmée et définitive lorsque les 14 jours de rétractation, après la date de signature du contrat de formation, sont écoulés. Aucune somme n'est encaissée avant la fin de ce délai de rétractation.

Fait à : Le : Signature :

À envoyer à : IFS - Aliotta formations, 52 rue René Boulanger 75010 Paris

S'inscrire

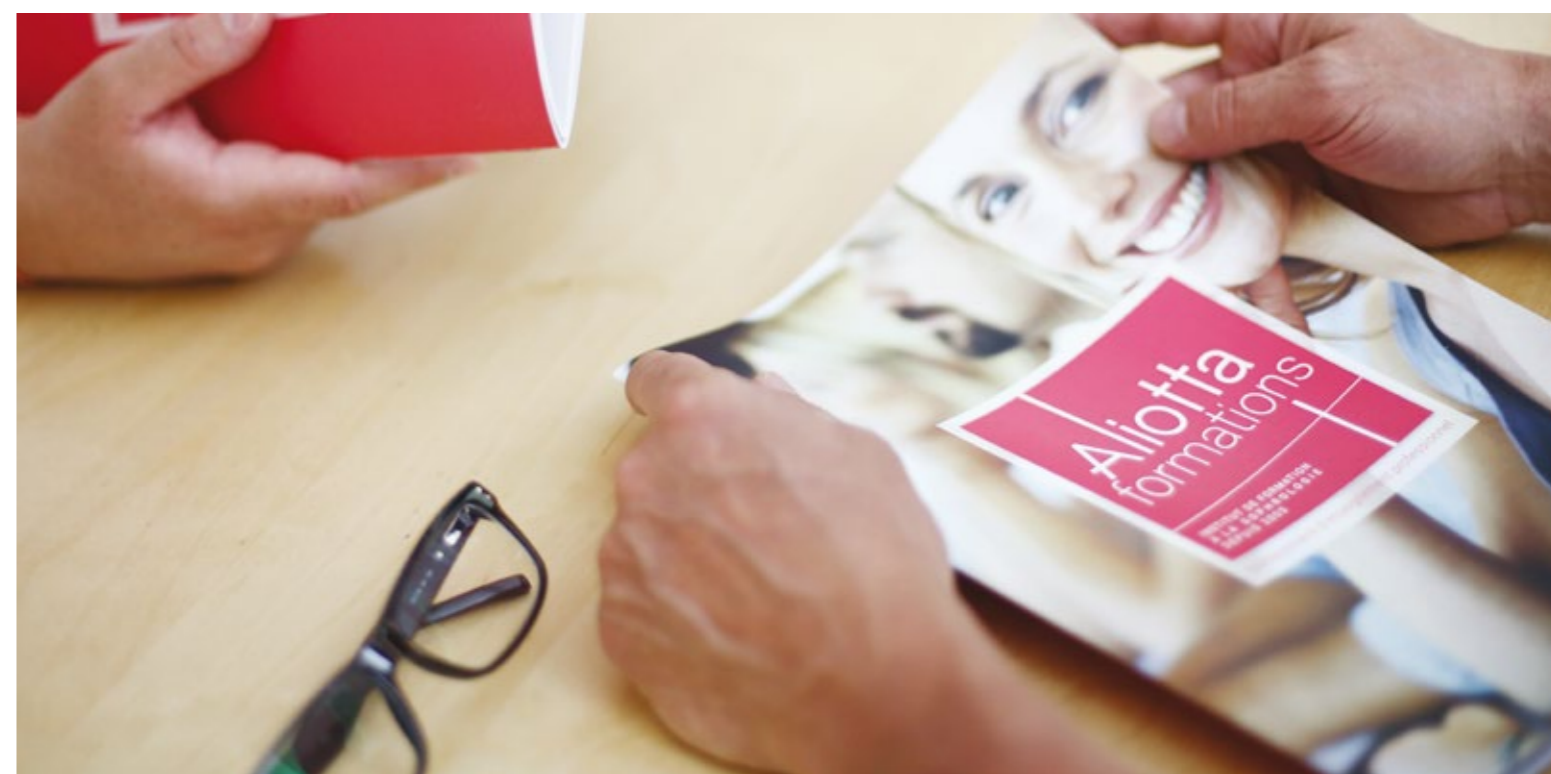
SI VOUS FINANCEZ VOUS-MÊME VOTRE FORMATION, VOUS POUVEZ VOUS INSCRIRE AU CHOIX :

- par téléphone au 01.43.38.43.90 ;
- en ligne sur notre site internet, rubrique "Inscription";
- par courrier, en renvoyant le bulletin d'inscription ci-contre.

SI VOUS DEMANDEZ UNE PRISE EN CHARGE :

1. Demandez un dossier de prise en charge auprès de votre employeur ou de l'organisme financeur.
2. Remplissez votre partie du dossier.
3. Editez un devis et notre partie du dossier sur notre site, rubrique "Devis et prise en charge".
4. Déposez le dossier auprès de votre employeur ou de l'organisme financeur.
5. Dès réception de l'accord écrit de la prise en charge, envoyez l'accord à l'Institut.
6. Dès réception, vous recevrez votre contrat de formation par mail.

NOTRE CONSEIL : Si vous avez décidé de financer vous-même votre formation quoi qu'il arrive, n'attendez pas d'avoir la réponse de votre financeur. Inscrivez-vous immédiatement en financement personnel et déposez votre demande en parallèle. Si vous l'obtenez, nous vous rembourserons l'équivalent de la prise en charge.



“Faîtes le choix d'un métier
tourné vers l'Humain”

Catherine Aliotta



Qualiopi
processus certifié



Institut de Formation à la Sophrologie

52 rue René Boulanger - 75010 Paris
info@sophrologie-formation.fr

01 43 38 43 90

www.sophrologie-formation.fr

Paris, Lille, Strasbourg, Lyon, Nice, Marseille, Toulouse, Bordeaux,
Nantes et dans 17 autres villes en régions.